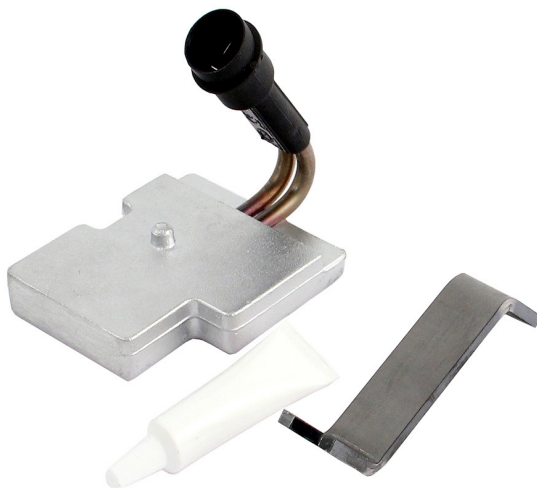


# MONTERINGSANVISNING ASSEMBLY INSTRUCTIONS EINBAUHINWEISE ASENNUSOHJEET

**TYP MVP 844**

**p/n 1854400**

**300W / 230VAC**



SVENSKA

ENGLISH

DEUTSCH

SUOMI

**SV****Hitta ditt fordon i tabellen nedan.**

- Läs noggrant igenom monteringsanvisningen innan installation av produkt.
- Fästet skall pressa värmaren mot motorn så att den sitter fast och har största möjliga kontaktyta.
- Montering av motorvärmare i fordon eller i andra applikationer som inte är listade i tabellen görs på eget ansvar och täcks inte av garantin.
- Calix fransäger sig all ersättningsansvar där produkten inte är installerad enligt monteringsanvisning eller på något sätt är modifierad.
- Calix produkter som installeras i fordonet ska utföras fackmannamässigt. Vid osäkerhet angående installationen, kontakta er Calix återförsäljare.
- Motorvärmaren får endast anslutas till jordat uttag. Det måste alltid tillses att den invändiga jordförbindelsen är genomgående från motorvärmarens hölje, karosseriet, och ända fram till det jordade uttaget.
- Använd endast Calix MS kabel för anslutning till elnätet.
- För våra produkter lämnar vi garanti som omfattar fabrikations- och materialfel.
- Se vår hemsida för mer information, [www.calix.se](http://www.calix.se).

**EN****Find your vehicle in the table below.**

- Carefully read the installation instructions before installing the product.
- The clamp must press the heater securely against the engine and provide the greatest possible contact surface.
- Installation of engine heaters in vehicles or in other applications not specified in the table is at your own risk and is not covered by the warranty.
- Calix disclaims all liability where the product is not installed in accordance with the installation instructions or in any way modified.
- Calix products that are installed in the vehicle must be carried out in a professional manner. In the case of uncertainty regarding the installation, contact your Calix dealer.
- The engine heater must only be connected to an earthed point. There must always be a continuous internal earth connection running from the engine heater casing through the body and right up to the earthed point.
- Use only Calix MS cable for connection to the main network.
- Our products come with a warranty covering manufacturing and material defects.
- For further information, please visit our website at [www.calix.se/en](http://www.calix.se/en).

**DE** Finden Sie Ihr Fahrzeug in der folgenden Tabelle.

- Lesen Sie die Installationsanweisungen sorgfältig durch, bevor Sie das Produkt installieren.
- Die Halterung muss den Motorvorwärmer sicher gegen den Motor drücken und die größtmögliche Kontaktfläche bieten.
- Der Einbau von Motorvorwärmern in Fahrzeuge oder andere nicht in der Tabelle aufgeführte Anwendungen erfolgt auf eigene Gefahr und wird nicht von der Gewährleistung abgedeckt.
- Calix lehnt jede Haftung ab, wenn das Produkt nicht gemäß der Installationsanleitung installiert oder in irgendeiner Weise verändert wurde.
- In ein Fahrzeug eingebaute Calix-Produkte müssen von einer autorisierten Werkstatt eingebaut oder fachmännisch ausgeführt werden. Im Falle einer Unsicherheit bei der Montage kontaktieren Sie Ihren Calix Händler.
- Motorheizer nur an eine geerdete Steckdose anschliessen. Der Mantel der Motorheizung, die Karosserie und der Schutzleiter der Steckdose müssen unbedingt leitend miteinander verbunden sein.
- Nur Calix MS Kabel für Anschluss ans Netz verwenden.
- Wir übernehmen für unsere Produkte eine Garantie, welche Herstellungs- und Materialfehler umfasst.
- Für weitere Informationen besuchen Sie unsere Internetseite [www.calix.de](http://www.calix.de)

**FI** Etsi ajoneuvosi asennusohjeen taulukosta.

- Lue asennusohjeet huolellisesti ennen tuotteen asentamista.
- Kiinnikkeen on painettava lämmitin moottoria vasten niin, että se on kiinni ja kosketuspinta on mahdollisimman suuri.
- Moottorinlämmittimien asennus ajoneuvoihin tai muihin sovelluksiin, joita ei ole mainittu taulukossa, on omalla vastuullasi, eikä takuu kata sitä.
- Calix irtisanoutuu kaikesta vastuusta, jos tuotetta ei ole asennettu asennusohjeiden mukaisesti tai sitä ei ole millään tavalla muutettu.
- Ajoneuvoon asennettavat Calix-tuotteet tulee asentaa valtuutetussa korjaamossa tai ne on suoritettava ammattimaisesti. Jos olet epävarma asennuksesta, ota yhteys Calix-jälleenmyyjään.
- Moottorilämmittimen saa liittää ainoastaan maadoitettuun pistorasiaan ja on varmistettava että maadoituskosketus on hyvä moottorilämmitimestä ja rungosta maadoitettuun pistorasiaan.
- Käytä ainoastaan Calix MS johtoa verkkovirran liittämiseksi.
- Annamme tuotteillemme takuun, joka kattaa valmistus- ja materiaalivirheet.
- Lisätietoja on annettu kotisivullamme osoitteessa [www.calix.fi](http://www.calix.fi).

**Technical data****TYP MVP 844**

System voltage

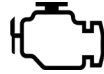
230VAC

Rated power

300W

System rating

Max 16A


**SUZUKI**
[S-Cross 1.6 DDiS 120](#)

2014-

D16AA

1

[S-Cross 1.6 DDiS 120 AWD](#)

2014-

D16AA

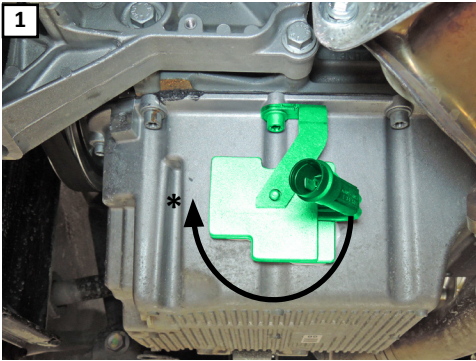
1

[Vitara 1.6 DDiS\\*](#)

2015-

D16AA

\*1



1

- (SV) \* **Vitara 1.6 DDiS**  
Rotera värmaren 180° vid installation.
- (EN) \* **Vitara 1.6 DDiS**  
Rotate the heater 180° when installing.
- (DE) \* **Vitara 1.6 DDiS**  
Drehen Sie die Heizung beim Einbau um 180°.
- (FI) \* **Vitara 1.6 DDiS**  
Käännä lämmitintä 180° asennuksen aikana.

- (SV) Rengör noga där värmaren ska sitta på motorn. Applicera den värmeledande pastan i ett jämnt skikt över den del av värmarkroppen som är i kontakt med motorn. Placera värmaren på motorn och spänn fast värmaren med bifogat spännjärn.
- (EN) Carefully clean the engine where the heater shall be fitted. Spread the heatconducting compound evenly over the part of the heater which is in contact with the engine. Fit the heater on the engine and fasten it with the supplied bracket.
- (DE) Die Anbaustelle des Motorvorwärmers sorgfältig reinigen. Verteilen Sie die Wärmeleitpaste gleichmäßig über die Kontaktfläche des Heizelements zum Motor. Installieren Sie das Heizelement an der Motor und befestigen es mit dem beigefügten Montagematerial.
- (FI) Puhdista tarkasti öljypohja siitä kohdosta mihin lämmitin asennetaan. Levitä tasaisesti lämpöä johtava pasta lämmittimen pintaan joka on kosketuksessa moottoriin. Lämmittimen kaapeli pistokkeineen vedetään etupuskurista moottori-tilaan ja moottorilämmittimeen.